

Kid Icarus

Erico

GUÍA DE JUEGO

Esta es la pantalla de título del juego.

Elige jugar para empezar una nueva partida. Si ya tienes una guardada elige cargar y si prefieres jugar en otro momento elige salir :)

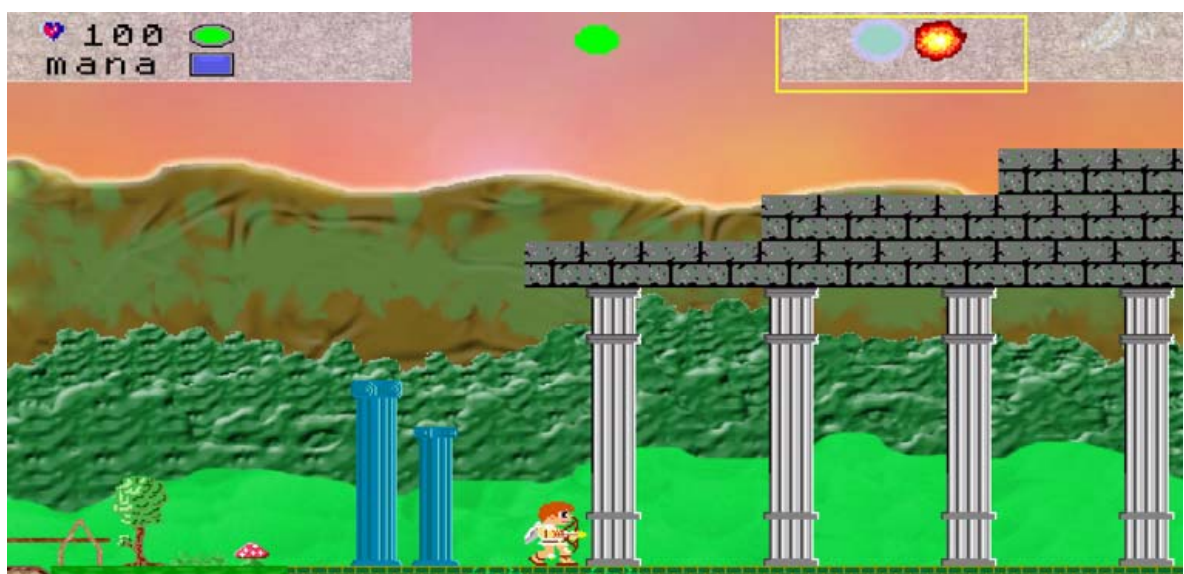


El pequeño menú de indicadores que tienes en la esquina superior izquierda de la pantalla muestra el número de corazones que tienes (puntos de experiencia) mediante un número al lado del icono un corazón.

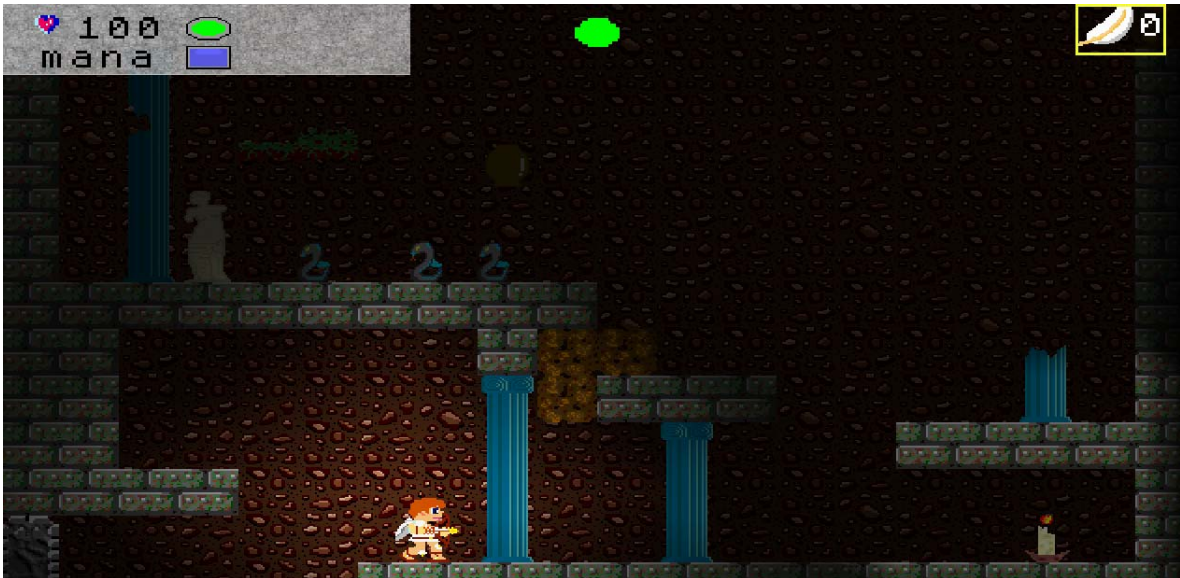
El óvalo muestra tu salud, que puedes ir desde el verde claro, pasar a un verde más oscuro (como el del ejemplo), amarillo y rojo, hasta apagarse por completo. La barra azul muestra tu maná, es decir, la cantidad de magia que puedes hacer.



Para activar las magias, debes pulsar la tecla A y aparecerá un menú desplegable en la esquina superior derecha de la pantalla con las magias disponibles. Con las flechas, elige la que más te convenga y úsala pulsando la tecla S.



Para seleccionar la pluma, que aparece en la parte superior derecha de la pantalla de juego, debes pulsar la flecha abajo y el botón de salto (Z). Cuando aparezca el dibujo de la pluma, significará que la has activado, y en el número que aparece al lado puedes ver las unidades que tienes.



Para poder usar el polvo de ángel debes pulsar la flecha abajo y el salto (Z), hasta que veas aparecer el dibujo en la esquina superior derecha que indica que lo has activado y está listo para usarse. Lo puedes usar pulsando el botón de salto cuando lo necesites. Recuerda que es limitado, y puedes saber cuánto tienes mirando el número que se encuentra junto al icono.

